

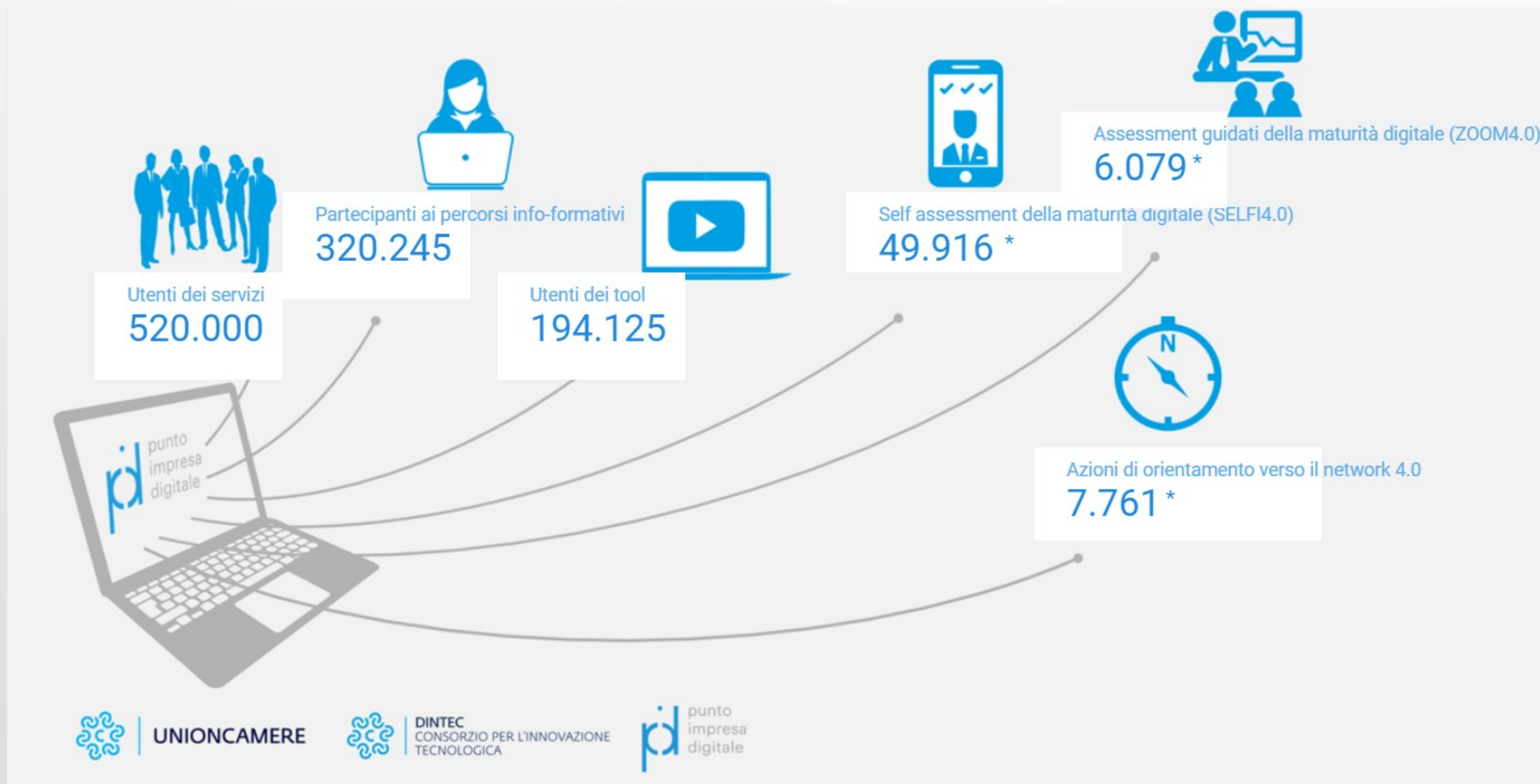
I SERVIZI DEL PID E LA CYBERSECURITY

Dr. *Giovanni Manigrasso*





I PID COSA SONO E COSA FANNO



Fonte: DASHBOARD PID – aggiornata a Marzo 2023



COSA VEDONO I PID?

PIDosserva

OLTRE
40
mila

**IMPRESE INCONTRATE
TRA IL 2018 E 2021**



Da queste è stato estratto un
CAMPIONE RAPPRESENTATIVO
Consultabile gratuitamente on-line al sito
www.dintec.it

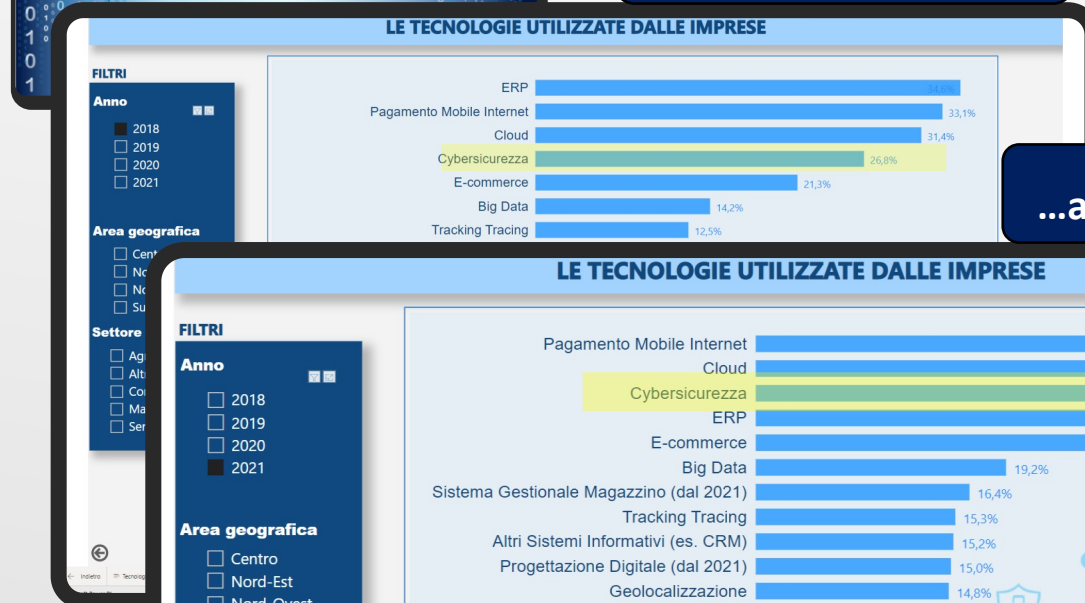


PIDosserva

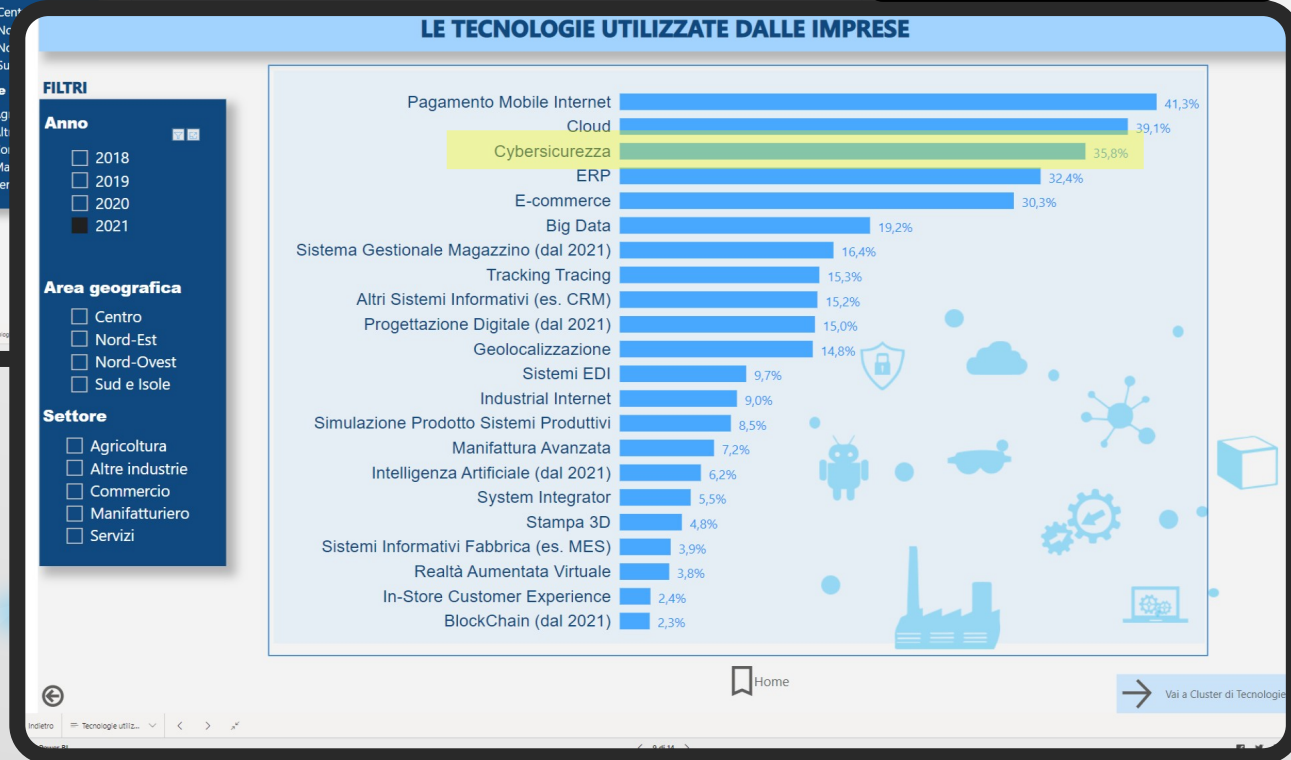
punto
impresa
digitale



CYBERSEC:
Dal **27%** del 2018....



...al **36%** del 2021





LE SPINTE AL CAMBIAMENTO



**RISCHI CONNESSI
ALLA REPUTAZIONE**

TUTELA DELLA PROPRIA IMMAGINE



**RISCHI CONNESSI AL FURTO
DEI DATI DEI PROPRI
CLIENTI/FORNITORI**

**TUTELA DELLA RETE DI
COLLABORAZIONE E SUPPLY CHAIN**



**RISCHI CONNESSI AI
FURTI DI IDENTITÀ**

TUTELA DELLA BUSINESS CONTINUITY



**PRESSIONI NORMATIVE
(LATO PRIVACY)**



**AUMENTO DEI CYBERATTACCHI
ACQUISTARE HACKING CAPABILITIES 'AS
A SERVICE' E LE PMI SONO IL BERSAGLIO
PREFERITO (rapporto Acronis 2021)**

Il titolare, valutati i rischi, mette in atto misure di sicurezza tecniche e organizzative adeguate; le misure sono monitorate, riesaminate ed aggiornate periodicamente, anche al fine di dimostrarne l'efficace implementazione (artt. 24 e 32 GDPR).



QUINDI COME AGIRE? Servizio CheckUP Sicurezza IT





IL TOOL A SUPPORTO DELLA SICUREZZA IT delle CCIAA



SERVIZIO DI SELF- ASSESSMENT (CYBER CHECK ASSESSMENT) CALCOLO DEL RISCHIO

ATTIVITÀ GRATUITA DI SELF-ASSESSMENT

Il test di self-assessment aiuta l'impresa, attraverso alcune domande on-line, ad avere una primissima valutazione del livello di **rischio di un attacco informatico**. Il test non dà indicazione circa i presidi da mettere in atto per **proteggere l'impresa** da attacchi cyber.

SERVIZIO ASSESSMENT CEI (CYBER EXPOSURE INDEX) CALCOLO DELLE VULNERABILITÀ

ATTIVITÀ A CONTRIBUTO FISSO REALIZZATA IN COLLABORAZIONE CON ESPERTI IN MATERIA DI CYBERSECURITY

Il *Cyber Exposure Index* mostra all'impresa la propria **esposizione digitale** in termini di: presunte vulnerabilità, servizi esposti e data leakage ("fuga di dati").

Tale esposizione risulta essere proporzionale al **rischio di un attacco informatico** ed è calcolata a partire da un innovativo e complesso sistema di monitoraggio delle informazioni che circolano su internet.

Se effettuata periodicamente, aiuta la piccola impresa a **proteggere il proprio business** da attacchi cyber. Vengono incluse 2 estrazioni annuali.

**SOLO SE
SI HANNO ENTRAMBI
SI HA UN'IDEA
COMPLETA
DEL QUADRO**

Analisi del Rischio: PID CYBER CHECK

<https://www.puntoimpresadigitale.camcom.it/>

Camere di Commercio d'Italia ACCEDI

Seguici su: [social media icons]

News Docuweb 4.0 Approfondimenti Rassegna web Covid-19 - ripartenza Digitale

I servizi dei Punti Impresa Digitali

Digital assessment: scopri quanto sei digitale

I voucher digitali 4.0

I servizi "digitali" delle Camere di Commercio

Premio TOP of the PID

eventi INFO-FORMATIVI

PRONAZIONALE Transizione 4.0

PID osserva

CHECKUP Sicurezza IT

CHECKUP
Sicurezza IT



**PID CYBER CHECK
ASSESSMENT**

30 domande circa a risposta multipla,
per inquadrare la tua azienda

15 minuti circa per la compilazione
in autonomia

**Possibilità di ripeterlo
gratuitamente**

**Report finale con indicazione
del livello di rischio**
a cui si è sottoposti!

Analisi del Rischio: PID CYBER CHECK - iscrizione



<https://www.puntoimpresadigitale.camcom.it/>



HOME CHI SIAMO NEWS **SERVIZI** STATISTICHE DOCUMENTI CONTATTI

PID-CyberCheck

Il Sistema camerale, attraverso i PID - Punti Impresa Digitale delle Camere di commercio e con la collaborazione tecnica dell'Osservatorio di Cyber Security del CNR - Consiglio Nazionale delle Ricerche e del Competence Center START4.o, con lo scopo di sostenere sempre più le imprese nei processi di digitalizzazione e innovazione ha messo a punto un **test GRATUITO** di self-assessment in materia di cybersecurity (PID-CyberCheck) per aiutare gli imprenditori - attraverso alcune domande on-line - a ricevere una primissima valutazione del livello di **rischio di un attacco informatico** proveniente dall'esterno. Il test **"PID-CyberCheck"** è di facile e veloce compilazione, richiederà un impegno di circa 10 minuti, e potrà essere ripetuto in qualsiasi momento da parte dell'impresa generando di volta in volta un report aggiornato sulla base delle risposte fornite. Buona compilazione!



PID-CyberCheck

Ho preso visione dell'INFORMATIVA SUL TRATTAMENTO DEI DATI PERSONALI ai sensi dell'articolo 13 del Reg. UE 679/2016 e sul trattamento dei dati per le finalità previste dalla mappatura, sollevando il CNR da ogni responsabilità sui CONTENUTI DI TERZE PARTI inseriti nella scheda anagrafica del laboratorio e pubblicati sul portale CRAFT e obbligandomi a mantenere indenne il CNR di tutti i danni che dalla pubblicazione di tali contenuti potranno derivare.

Confermo presa visione dell'informativa.

Procedi senza registrazione

Identificativo questionario per utente non registrato:

K6GosvsZmOGImka

Salva il tuo identificativo per recuperare il questionario in futuro, ed eventualmente modificare le risposte date.

Non sono un robot

ACCEDI AL QUESTIONARIO

... [clicca qui](#) per recuperare un precedente questionario.

Analisi del Rischio: PID CYBER CHECK – il Check



Aree sotto esame:

1. Organizzazione
2. rete ICT
3. Gestione Dati
4. Business Continuity
5. Management e policy
6. Risorse umane e gestione risorse
7. Controllo Accessi
8. Protezioni tecniche in essere
9. «Storia» degli attacchi

Analisi del Rischio: PID CYBER CHECK – il Report



REPORT PER L'AZIENDA

ACME SPA

REDATTO IN BASE AI DATI FORNITI IL:

19 maggio 2022

CODICE PER RECUPERARE IL QUESTIONARIO:



Se il questionario è stato compilato senza registrazione, la stringa qui sopra può essere utilizzata per recuperare le risposte ed eventualmente aggiornare/modificare.



Pag. 1 a 5



FINALITÀ DEL REPORT

Il presente report restituisce una valutazione in merito al livello di rischio cibernetico stimato per l'impresa ed elaborato sulla base delle risposte fornite al "PID-CyberCheck", il test di autovalutazione online del PID – Punti Impresa Digitale delle Camere di commercio realizzato con la collaborazione tecnica dell'Osservatorio di Cyber Security del CNR – Consiglio Nazionale delle Ricerche e del Competence Center START4.0.

Il test "PID-CyberCheck" potrà essere ripetuto in qualsiasi momento da parte dell'impresa generando di volta in volta un report aggiornato sulla base delle risposte fornite.

CONTENUTI DEL REPORT

Contenuti del Report



Livello del rischio: 17/100

Di seguito è riportata una breve descrizione dei quadranti di rischio inseriti all'interno della precedente figura che tengono conto delle risposte fornite al "PID-CyberCheck":

- RISCHIO BASSO** Un basso livello di rischio vuol dire che l'impresa ha intrapreso la strada corretta in tema di cybersecurity. Tale risultato non deve indurre l'impresa a ritenere di non aver bisogno di un esame approfondito che è fortemente consigliato.
- RISCHIO MEDIO** Un medio livello di rischio indica che l'impresa ha ancora ampi margini di miglioramento in tema di cybersecurity. Un esame più approfondito dei sistemi aziendali è necessario per definire le politiche e gli interventi in materia di cybersecurity da mettere in atto.
- RISCHIO ALTO** Un alto livello di rischio indica che l'impresa ha diverse criticità in tema di cybersecurity. Pertanto è fondamentale effettuare ulteriori approfondimenti, sottoponendo l'impresa a sistemi più approfonditi di analisi, e attuare interventi per ridurre il rischio cibernetico.



Pag. 2 a 5

LIVELLO DI RISCHIO



Vi ricordiamo che è possibile effettuare un assessment più approfondita che vi permetterà di capire più nel dettaglio la vostra esposizione digitale in termini di servizi esposti, di vulnerabilità e data leakage ("fuga di dati") denominato **Cyber Exposure Index**.

Tutte le informazioni lo potete trovare al seguente link: www.puntointerim.puntoimpresa.com/it

La Tabella seguente riporta la stima delle perdite annuali previste per ogni minaccia e un valore sul rischio totale al quale è esposta l'impresa.

Tipo di Minaccia	Stima del Rischio (€)	LEGENDA
Calo del Valore	4.700	Calo del Valore : un problema di integrità o una mancanza di agilità nei processi aziendali che compromette la sicurezza e l'efficienza.
PIA	30000	PIA : minaccia "standard" (rischio selezionato con un'incidenza elevata) di rischio che rende il servizio non disponibile per gli utenti finali.
Fuori di Servizio	1.300	Fuori di Servizio : tutto tipo di interruzione, che possono contenere informazioni importanti o essere essenziali per la fornitura del servizio.
Attacco VBA	12.500	Attacco VBA : questa minaccia prende di mira gli utenti del servizio, attraverso la diffusione di vulnerabilità dei loro computer. L'utente dell'attacco è il cliente e il servizio non è disponibile per il cliente. L'attacco è un attacco di tipo VBA (Visual Basic Application) che viene eseguito attraverso il servizio.
Denegazione	11000	Denegazione : il servizio è una minaccia potenziale al giorno d'oggi. È un'azione dannosa che una volta perpetrata nel sistema critico di un'impresa o in modo imprevisto può portare a conseguenze di tipo critico.
Rischio Complessivo	30.315	

QUANTIFICAZIONE DEL RISCHIO



Pag. 3 a 5



Pag. 4 a 5



Pag. 5 a 5

Analisi dell'Esposizione: CYBER EXPOSURE INDEX

<https://www.puntoimpresadigitale.camcom.it/>

The screenshot shows the website interface for 'punto impresa digitale'. At the top, it says 'Camere di Commercio d'Italia' and 'ACCEDI'. Below the logo, there's a navigation menu and a search bar. The main content area features a map with several red location pins connected by a line, representing a path of digital services. The pins are labeled: 'I servizi del Punti Impresa Digitali', 'Digital assessment: scopri quanto sei digitale', 'I voucher digitali 4.0', 'I servizi "digitali" delle Camere di Commercio', and 'Premio TOP of the PID'. Below the map, there are four circular icons: 'eventi INFORMATIVI', 'PRONAZIONALE Transizione 4.0', 'PID osserva', and 'CHECKUP Sicurezza IT'.

CHECKUP
Sicurezza IT



Cyber
Exposure
Index

**Cyber Exposure
INDEX**

Invio **della richiesta di adesione** con il tuo **sito web** e **email aziendale** da porre sotto esame

Elaborazione del report a cura di personale esperto, contenente:

*Servizi esposti,
Vulnerabilità,
Data leakage - password «sottratte»
relative al sito ed email indicate*

Consegna individuale del report a cura del Digital Promoter PID della tua camera

Contributo – *promo* - di 55€ + IVA
per 2 report restituiti (il 2° entro 6 mesi)



CHECKUP Sicurezza IT: dove li trovo?

<https://www.puntoimpresadigitale.camcom.it/>



CHECKUP
Sicurezza IT



PID  sserva



grazie per l'attenzione

